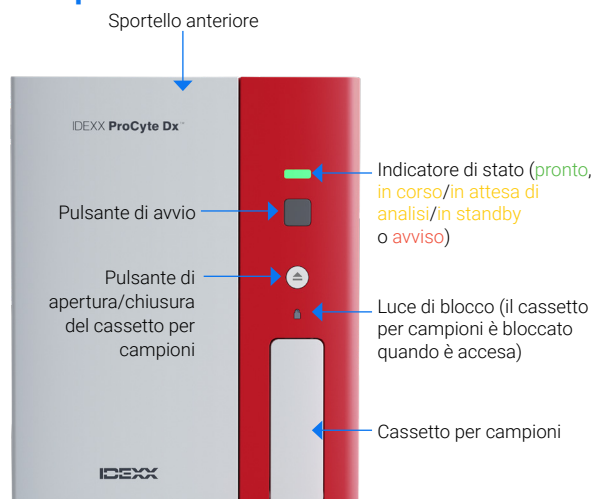


Analizzatore ematologico ProCyte Dx

Guida di consultazione rapida

Componenti dell'analizzatore



Analisi di un campione

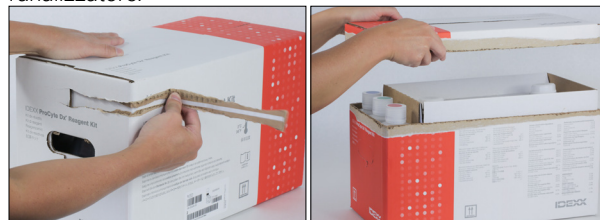
1. Prelevare il campione di sangue intero.
IMPORTANTE: l'Analizzatore ematologico ProCyte Dx™ è compatibile con diverse provette di prelievo. Poiché il volume del campione varia in base al tipo di provetta, è importante attenersi alle linee guida del fabbricante al fine di garantire il corretto rapporto EDTA-campione, che la provetta non sia troppo piena, per evitare la formazione di grumi o coaguli, e che il contenuto della provetta non sia scarso, per evitare cambiamenti morfologici, come il restringimento dei globuli rossi (RBC) (crenazione).
2. Avviare l'analisi del campione sulla IDEXX VetLab Station™ (per maggiori informazioni, consultare il *Manuale d'uso della IDEXX VetLab Station* all'indirizzo idexx.com/product-info).
3. Dopo aver confermato le informazioni sul paziente e il tipo di campione nella schermata Seleziona strumenti, selezionare l'icona **IDEXX ProCyte Dx**, quindi premere **Esegui**.
4. Leggere le istruzioni e premere **OK**.
5. Miscelare il campione con l'anticoagulante e capovolgere delicatamente la provetta 10 volte.
6. Collocare immediatamente la provetta nel portaprovette corretto all'interno del cassetto per campioni.
IMPORTANTE: in caso si usasse una microprovetta, è necessario rimuovere il tappo prima di posizionare la provetta nel relativo portaprovette.
7. Premere il pulsante **Avvio** sull'analizzatore. Il cassetto per campioni si chiude automaticamente e l'analizzatore avvia l'analisi del campione.

Sostituzione del kit di reagenti/della confezione di colorante

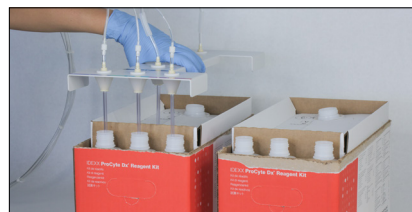
Verrà visualizzato un avviso al momento dell'esaurimento, della scadenza o dell'imminenza dell'esaurimento o della scadenza del kit di reagenti o della confezione di colorante. Quando il kit di reagenti/confezione di colorante è quasi esaurito o prossimo alla scadenza, verificare di disporre di un kit sostitutivo (ordinarne uno se necessario).

Per sostituire il kit di reagenti:

1. Premere **Sostituire il reagente** nel messaggio di avviso oppure premere l'icona **IDEXX ProCyte Dx** nella schermata iniziale, quindi premere **Cambia il kit**.
2. Scansionare il codice a barre 2 sul kit di reagenti e premere **Continua**.
3. Aprire un kit di reagenti strappando la linguetta di apertura per esporre il ripiano dei reagenti, quindi collocarlo accanto o sotto l'analizzatore.



4. Rimuovere i tappi dai tre flaconi, dal diluente di sistema e dal contenitore rifiuti (se necessario, utilizzare l'utensile di rimozione tappi incluso nel kit di accessori originale) e metterli da parte. Assicurarsi che l'ordine dei flaconi sia corretto abbinando il colore sulle etichette dei flaconi ai colori sul ripiano.
5. Posizionare il dispositivo di connessione rapida sul kit di reagenti, assicurandosi che le sonde siano inserite nei tre flaconi di reagente, nel diluente di sistema e nel contenitore rifiuti.



6. Premere **OK**.
7. Rimuovere con cura ogni flacone di reagente dal vecchio kit di reagenti e smaltire il contenuto di ogni flacone in conformità alle normative locali applicabili. Quindi mettere i tappi dei flaconi del nuovo kit di reagenti sui flaconi del vecchio kit di reagenti.

Per sostituire la confezione di colorante:

1. Premere **Cambia la confezione di colorante** nel messaggio di avviso o premere l'icona **IDEXX ProCyte Dx** nella schermata iniziale, quindi premere **Cambia la confezione di colorante**.
2. Scansionare o immettere il codice a barre 2 sulla nuova confezione di colorante e premere **Continua**.
3. Aprire lo sportello anteriore sull'analizzatore.

4. Svitare i tappi di una nuova confezione di colorante.
5. Rimuovere la vecchia confezione di colorante dal supporto e posizionare quella nuova.



6. Svitare le sonde dalla vecchia confezione di colorante e inserirle in quella nuova, assicurandosi che ogni sonda sia inserita nel sacchetto corretto (**abbinare i colori delle linee del colorante e dei tappi ai colori delle etichette dei sacchetti del colorante**).



7. Avvitare i tappi della nuova confezione di colorante su quella appena rimossa per evitare che possa perdere.
8. Avvitare i tappi delle sonde sulla nuova confezione di colorante e chiudere lo sportello anteriore.
9. Premere **OK** per completare l'aggiornamento.

Aggiornamento dell'analizzatore

Per informazioni più dettagliate, consultare il *Manuale d'uso dell'Analizzatore ematologico ProCyte Dx* all'indirizzo idexx.com/product-info.

Esecuzione del lavaggio mensile e del QC (mensile)

1. Se non si dispone di IDEXX Hydro-Clean, preparare una soluzione di candeggina al 5% procedendo con una delle modalità descritte di seguito:
 - + Miscelare 2,5 mL di comune candeggina filtrata a base di ipoclorito di sodio al 6% con 0,5 mL di acqua deionizzata/distillata.
 - + Miscelare 2,0 mL di comune candeggina filtrata a base di ipoclorito di sodio al 2,0% con 1,0 mL di acqua deionizzata/distillata.

IMPORTANTE: utilizzare solo candeggina filtrata, non profumata e senza tensioattivi. Non utilizzare candeggina in gel, concentrata, da esterni, profumata o anti-schizzi nell'analizzatore.

2. Toccare **Esegui lavaggio mensile** nel messaggio di avviso o toccare l'icona **IDEXX ProCyte Dx** nella schermata iniziale, toccare **Diagnostica** e quindi **Lavaggio mensile**.
3. Seguire le istruzioni su schermo.
4. Quando viene richiesto, erogare 2 mL di IDEXX Hydro-Clean (o di soluzione di candeggina al 5%) in una provetta da 13 x 75 mm non trattata o trattata con EDTA e risciacquata (es. VetCollect™), quindi inserire la provetta nel supporto standard/per QC nel cassetto per campioni dell'analizzatore.
5. Premere il pulsante **Avvio** sull'analizzatore.
6. Al termine della procedura di lavaggio mensile, eseguire il controllo di qualità sull'analizzatore:
 - a. Selezionare l'icona **IDEXX ProCyte Dx** sulla schermata iniziale di IDEXX VetLab Station.
 - b. Selezionare **Controllo qualità**.
 - c. Selezionare il lotto di controllo qualità che si vuole usare e poi premere **Esegui QC**.
Nota: se non sono disponibili lotti controllo qualità validi, aggiungerne uno nuovo.
 - d. Selezionare **Avanti**.
 - e. Riscaldare il flaconcino e-CHECK™ (XS) a temperatura ambiente (18 °C–25 °C [64 °F–77 °F]) per almeno 15 minuti. Non consentire che la temperatura della fiala superi la temperatura ambiente.
Nota: non riscaldare la fiala tenendola tra le mani o utilizzando altre apparecchiature.
 - f. Verificare che il tappo sia ben chiuso e capovolgere delicatamente la fiala e-CHECK (XS) per miscelare il contenuto fino a quando le cellule sul fondo della fiala non saranno completamente dissolte.
Nota: muovendo il flaconcino di tanto in tanto durante il processo di riscaldamento, si ridurrà la quantità di tempo necessario per completare questo passaggio. Per questa fase non utilizzare mai un miscelatore o agitatore meccanico.
 - g. Collocare immediatamente la fiala e-CHECK (XS) nel supporto standard/per QC all'interno del cassetto per campioni.
 - h. Premere **OK**.
 - i. Premere il pulsante **Avvio** sull'analizzatore.
 - j. Al termine della procedura è possibile riportare la fiala di e-CHECK (XS) in frigorifero per un periodo di tempo pari a quello durante il quale è stata a temperatura ambiente (meno di 1 ora).
Nota: e-CHECK (XS) è stabile per 14 giorni una volta forato il tappo.

Pulire il filtro della ventola (mensilmente).

1. Aprire lo sportello laterale destro dell'analizzatore.
2. Rimuovere e aspirare il filtro della ventola.
3. Sostituire il filtro nell'analizzatore e chiudere lo sportello laterale destro.