

## Cosa fare adesso?

Grazie per averci portato il tuo cane, abbiamo eseguito un test per la rilevazione della presenza di anticorpi per Leishmania.

Ti informiamo che il risultato è risultato positivo alla presenza di anticorpi per la **Leishmania**. Vediamo insieme cosa fare adesso.

## I risultati del test



### Leishmania rilevata!

Il risultato è stato rilevato positivo per gli anticorpi della Leishmania. Ciò significa che è stato punto da un flebotomo infetto. Dal momento che non c'è una cura efficace per la Leishmaniosi, suggeriamo un piano di follow up e di monitoraggio per tenere sotto controllo la progressione della malattia nel tuo cane.

Siamo qui per aiutare, chiamaci in caso di domande o dubbi.

## I prossimi passi: abbiamo un piano!

Comprendiamo che la scoperta della positività di possa generare preoccupazione. Ecco perchè abbiamo creato un semplice piano per scoprire se il trattamento è necessario.

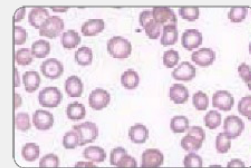
### Step 1: cosa significa?

- + Il tuo cane è stato punto da un flebotomo, che veicola la *Leishmania*, l'organismo che causa la Leishmaniosi. Sappiamo che gli anticorpi per la Leishmania sono stati rilevati nel campione di sangue, indicando un' infezione.
- + Anche se alcuni cani non presentano chiari sintomi, questa pericolosa malattia può causare letargia, perdita di peso, mancanza di appetito, febbre, linfonodi ingrossati, dermatiti e altri sintomi clinici.
- + Resta assunto che il tuo cane non può trasmettere direttamente la *leishmania* a te o ai membri della tua famiglia.

### Step 2: la necessità di essere trattato?

Dobbiamo capire se il tuo cane deve essere trattato per la *Leishmaniosi*. Fortunatamente alcuni semplici test possono aiutarci nel prendere questa decisione. I test possono includere:

- + Controllo dei livelli di anticorpi da *Leishmania*
- + Emocromo completo
- + Profilo biochimico
- + Analisi delle urine



Chiamaci e ti sapremo consigliare su come procedere.

### Step 3: In cosa consiste il trattamento?

I test di follow up ci aiuteranno a capire se il tuo cane potrebbe beneficiare del trattamento, oppure se può bastare il semplice monitoraggio della malattia nel tempo. In alcuni casi i trattamenti sono necessari a seconda di come il sistema immunitario gestisce l'infezione.

In alcuni cani invece il sistema immunitario controlla l' infezione e non richiede un trattamento immediato, ma solo il monitoraggio regolare per controllare la risposta immunitaria e gestire la malattia.

### Step 4: Cosa posso fare ora?

- + Continueremo ad includere un test per monitorare eventuali variazioni durante i piani di check up annuale.
- + E' inoltre importante assicurarci che il tuo cane sia protetto dai flebotomi. Chiedi consiglio al tuo veterinario.
- + Tieni sotto controllo la presenza dei flebotomi con repellenti e prodotti adeguati per proteggere il tuo cane e la tua famiglia.