

Guida di riferimento rapido

I batteri possono essere difficili da distinguere dai detriti cellulari o cristallini. I reagenti proprietari del kit di conferma dei batteri SediVue* sono progettati per dissolvere chimicamente le cellule ematiche e i cristalli che interferiscono con l'identificazione dei batteri, in modo da poter confermare con maggiore sicurezza l'assenza o la presenza di batteri nel campione di un paziente.

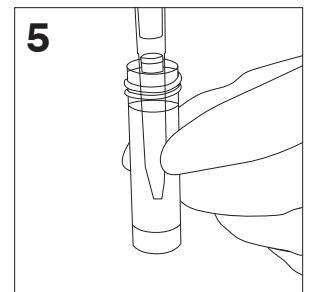
Requisiti di conservazione e manipolazione

- Conservare i kit non aperti in frigorifero per massimizzare la loro efficacia.
- Conservare i kit aperti a temperatura ambiente.

Come confermare il risultato dei batteri con il kit

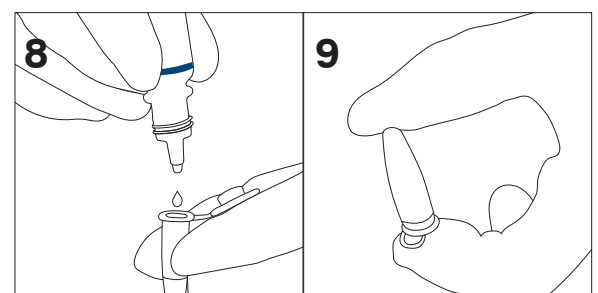
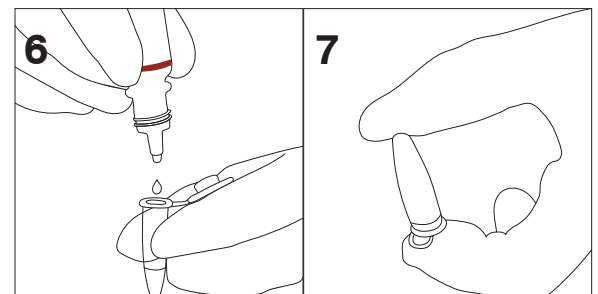
IMPORTANTE: Quando si maneggiano i reagenti, indossare sempre dei DPI generici da laboratorio (come guanti, occhiali, ecc.) per proteggersi da irritazioni della pelle e/o degli occhi.

1. Selezionare il paziente da **In clinica** nella schermata iniziale di IDEXX VetLab* Station e quindi toccare **Aggiungi esame**.
2. Toccare l'icona **SediVue Dx**.
3. Toccare **Conferma la presenza di batteri**.
4. Toccare **Inserisci risultati**.
5. Utilizzando la pipetta SediVue* e un nuovo puntale per pipette, aspirare 165 μ L di urina ben miscelata e inserirla in una nuova provetta (fornita nel kit).
Nota: per ottenere risultati ottimali, utilizzare urine non centrifugate entro 2 ore dalla raccolta.
6. Aggiungere 1 goccia di Reagente 1 (rosso) nella stessa provetta.
7. Tappare la provetta e capovolgerla 5 volte per mescolare.
8. Aggiungere 1 goccia di Reagente 2 (blu) nella stessa provetta.
9. Tappare la provetta e capovolgerla 5 volte per mescolare.
10. Aspirare 165 μ L del campione preparato e iniettarlo in una cartuccia nella finestra di pipettatura dell'analizzatore.
11. Premere il pulsante **Avvio** sul lato anteriore dell'analizzatore di sedimenti urinari SediVue Dx*.



Interpretazione dei risultati

- I risultati per i cocci e bacilli saranno riportati come "Nessuno rilevato" o "Presente".
- In rari casi, i risultati saranno soppressi e sul rapporto apparirà il seguente messaggio: "Il kit di conferma della presenza di batteri SediVue non ha dissolto una quantità sufficiente di detriti e/o sedimenti non batterici". Ciò potrebbe verificarsi quando il campione è troppo ricco di elementi e i batteri non possono essere facilmente identificati. Inoltre alcuni elementi, come lo sperma e le cellule epiteliali, potrebbero non essere completamente dissolti dai reagenti e potrebbero avere un impatto sui risultati. Esaminare le immagini per determinare se sono necessarie ulteriori azioni. Se i risultati sono inconcludenti, effettuare una delle seguenti operazioni:
 - Eseguire nuovamente il test utilizzando 165 μ L dal campione originale miscelato con 2 gocce di ogni reagente.
 - Eseguire una preparazione citologica essiccata all'aria e colorata ("preparazione a secco").
 - Eseguire una coltura delle urine.



Domande frequenti

Domanda	Risposta
In quali casi devo utilizzare il kit di conferma dei batteri SediVue?	Si deve usare il kit se: <ul style="list-style-type: none">• Si riceve un risultato batterico di “Sospetta presenza” e le immagini corrispondenti non forniscono prove conclusive dell’assenza o della presenza di batteri.• Si riceve un risultato batterico che non corrisponde alle immagini corrispondenti e/o alle proprie aspettative.
In che modo il kit di conferma dei batteri aiuta a chiarire i miei risultati batterici?	I reagenti del kit dissolvono il materiale cristallino e cellulare, permettendo una migliore visibilità dell’assenza o della presenza di batteri.
Come posso interpretare i risultati ottenuti dopo aver utilizzato il kit di conferma dei batteri?	I risultati riporteranno i bacilli e i cocci come “Nessuno rilevato” o “Presente”. Come sempre, assicuratevi di utilizzare le immagini corrispondenti insieme ai risultati per prendere la decisione più consapevole.
Ho ricevuto un messaggio che diceva che il kit non ha sciolto abbastanza sedimenti non batterici. Cosa devo fare?	Questo messaggio indica che le immagini non sono sufficientemente chiare per identificare con sicurezza l’assenza o la presenza di batteri. Per risolvere il problema, rivedere le immagini per determinare se sono necessarie ulteriori azioni e/o fare una delle seguenti azioni: <ul style="list-style-type: none">• Utilizzare nuovamente il kit di conferma dei batteri utilizzando 165 μL dal campione originale miscelato con 2 gocce di ogni reagente.• Eseguire una preparazione citologica essiccata all’aria (“preparazione a secco”).• Eseguire una coltura delle urine.
Perché devo indossare i DPI durante l’uso del kit?	I reagenti del kit di conferma dei batteri potrebbero causare irritazione della pelle e degli occhi. Si consiglia di indossare i DPI come precauzione.
Perché vedo ancora cellule e/o altro materiale nelle mie immagini dopo aver applicato il kit di conferma dei batteri?	Anche se è possibile vedere alcuni elementi residui (come cellule epiteliali che non si dissolvono così come altro materiale cristallino, cellulare o amorfo), nella maggior parte dei casi i risultati e/o le immagini non saranno influenzati. Se questi elementi interferiscono con la qualità dei risultati e/o delle immagini, effettuare una delle seguenti operazioni: <ul style="list-style-type: none">• Utilizzare nuovamente il kit di conferma dei batteri utilizzando 165 μL dal campione originale miscelato con 2 gocce di ogni reagente.• Eseguire una preparazione citologica essiccata all’aria (“preparazione a secco”).• Eseguire una coltura delle urine. Se questo problema persiste, accertatevi di stare seguendo i passi descritti sul fronte di questo documento: l’aggiunta dei reagenti nell’ordine improprio o la mancata aggiunta dei reagenti avrà un impatto sui risultati.
Posso utilizzare il kit di conferma dei batteri senza una prima analisi del paziente?	È possibile utilizzare il kit di conferma dei batteri senza un’analisi iniziale del paziente SediVue Dx; tuttavia vi sarà fatturata, gli elementi importanti potrebbero dissolversi nel campione e saranno riportati solo i risultati dei batteri.
Mi verrà addebitato il costo dell’utilizzo del kit di conferma dei batteri?	Non vi verrà fatturato l’utilizzo del kit di conferma dei batteri a condizione che sia eseguito come parte di un’analisi completa dei sedimenti delle urine.
Perché i batteri non si dissolvono con i reagenti del kit di conferma dei batteri?	I batteri hanno uno strato esterno che impedisce la penetrazione dei reagenti, mantenendo così la loro integrità.
Come posso ordinare un altro kit di conferma dei batteri?	Un nuovo kit vi sarà spedito, tramite autoapprovvigionamento, in base al vostro utilizzo e alla data di scadenza del kit. Se avete bisogno di ordinare in anticipo, chiamate il vostro rappresentante di vendita interno IDEXX.
Quali specie sono supportate per l’uso con il kit di conferma dei batteri?	Il kit di conferma dei batteri è destinato all’uso con urine canine e feline.