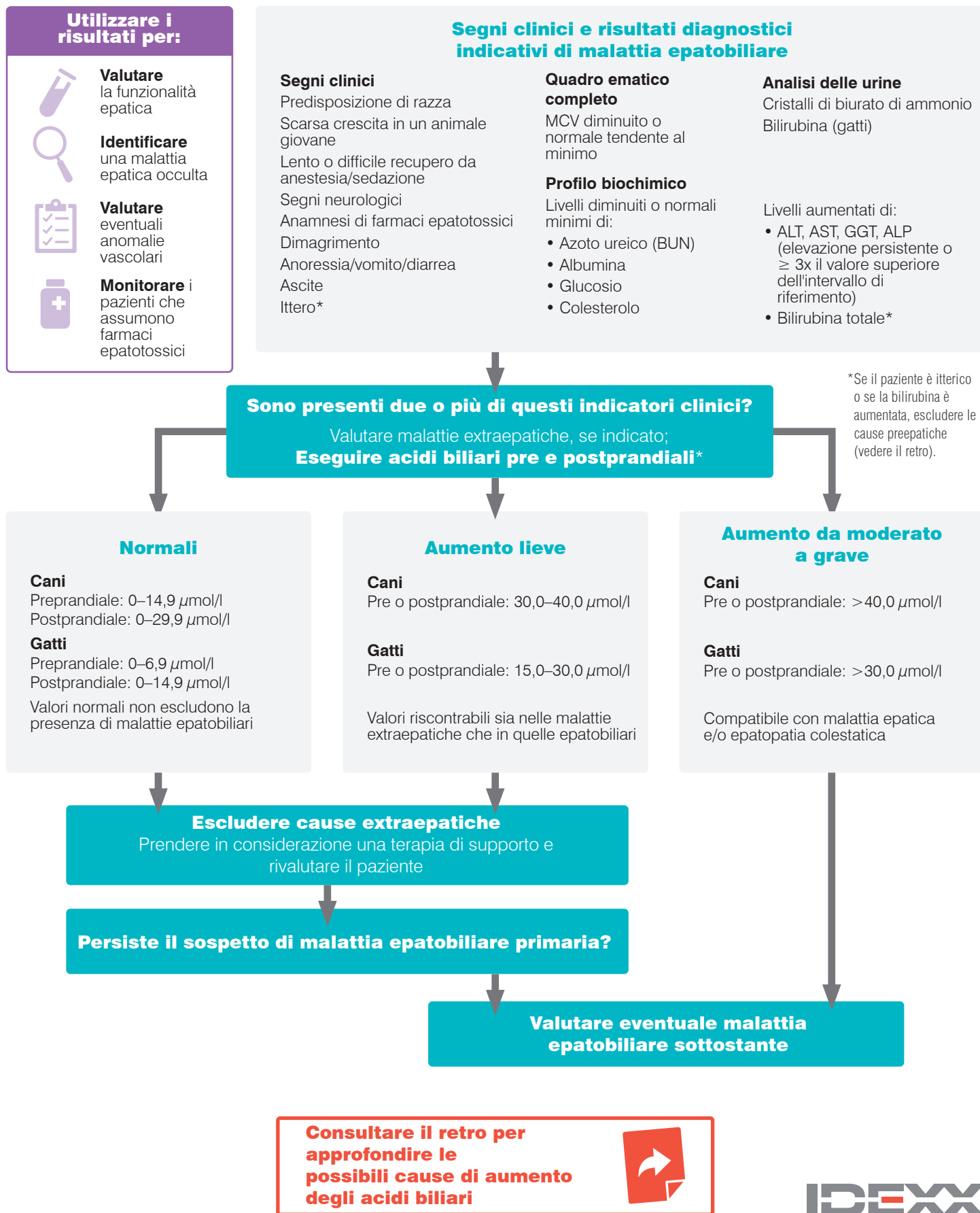


# Algoritmo per l'utilizzo degli acidi biliari



## Aumento degli acidi biliari e/o degli enzimi epatici?

### Valutare eventuali malattie extraepatiche



#### Possibili cause

- Pancreatite
- Malattia gastrointestinale
- Malattie endocrine
  - Iperadrenocorticismo
  - Iperipertiroidismo
  - Diabete mellito
- Neoplasia extraepatica
- Ipoperfusione (insufficienza cardiaca congestizia, shock)
- Trauma
- Somministrazione di farmaci (ALP/GGT)
  - steroidi, fenobarbitale
- Malattia muscolare (ALT/AST)
- Malattia osteolitica/osso (ALP)



#### Valutare di eseguire

- Test Spec cPL®/Test Spec fPL®
- Diagnostica per immagini
- Protocolli per le malattie endocrine

### Indagare la malattia epatobiliare sottostante



#### Possibili cause

- Infiammazione (epatite cronica, colangioepatite)
- Infezione (leptospirosi, colangioepatite batterica)
- Tossicità (FANS, fenobarbital, ingestione di *Cycas revoluta* o palma sago)
- Anomalia vascolare (shunt portosistemico, displasia microvascolare)
- Neoplasia (primaria o metastatica)
- Malattia epatica colestatica
  - Lipidosi
  - Epatopatia vacuolare
- Cirrosi
- Malattia delle vie biliari
  - Mucocele
  - Colelitiasi
  - Neoplasia
  - Colecistite
- Predisposizione di razza (Maltese)



#### Valutare di eseguire

- Profilo coagulativo
- Ammoniaca
- Diagnostica per immagini
- Citologia
- Biopsia
  - Test speciali se indicati (concentrazioni di rame epatico, esame culturale)
- Test per malattie infettive