

Catalyst One*

dell'analizzatore biochimico

Guida di consultazione



IEXX

Guida dell'analizzatore



Stato dell'analizzatore

Colore del LED	Descrizione
Verde (fisso)	L'analizzatore è pronto per analizzare i campioni o eseguire le operazioni di manutenzione.
Verde (lampeggiante)	L'analizzatore è in modalità Standby
Giallo (fisso)	L'analizzatore sta analizzando un campione o eseguendo un'altra attività.
Giallo (lampeggiante)	L'analizzatore attende che l'utente inizi l'analisi di un campione dopo aver ricevuto le informazioni sul paziente dalla IDEXX VetLab* Station.
Rosso (lampeggiante)	Si è verificato un errore (rileggere i messaggi di avviso sulla IDEXX VetLab Station)

Nota: È possibile visualizzare lo stato dell'analizzatore anche tramite la relativa icona presente sullo schermo iniziale della IDEXX VetLab Station.

Specie compatibili

Cane [†]	Lucertola	Coniglio	Specie aviarie (pappagallino ondulato (Budgerigar), cacatua (Cockatoos) [a ciuffo giallo (Grey Cheek), delle Molucche (Moluccan), bianco (Umbrella)], calopsitta (Cockatiel), canarino (Canary), guaruba (Conure), ara macao (Macaw) [ara ararauna (Blue and Gold), giacinto (Hyacinth), scarlatta (Scarlet)], pappagalli (Parrots) [amazzone fronte blu (Amazon Blue), amazzone fronte gialla (Amazon Yellow), ecletto (Eclectus), cenerino (African Grey)])
Gatto [†]	Lama	Ratto	
Cavallo [†]	Scimmia	Tartaruga di mare	
Bovino (bovini da carne e da latte)	Topo	Pecora	
Furetto	Altro	Serpente	
Capra	Suino	Testuggine	

[†]Per queste specie sono disponibili intervalli specifici per la specie e l'età.

Analisi di un campione

- 1 Preparare il campione. Per istruzioni dettagliate, consultare il poster *Come preparare i campioni per gli analizzatori biochimici IDEXX Catalyst**.

- 2 Avviare l'analisi sulla IDEXX VetLab Station.

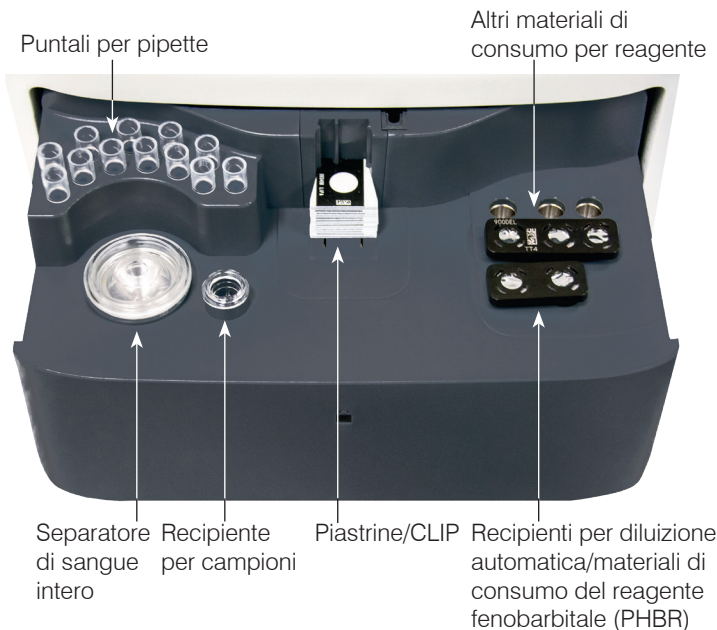
Tipo di campione		Volume di campione richiesto
Sangue intero		0,7 cc (700 µl) Riempire fino alla linea inferiore del separatore
Siero, plasma o urina		Varia a seconda del numero di piastrine analizzate. (Quando si analizzano un CLIP da 17 parametri biochimici e gli elettroliti, il volume di campione raccomandato è 300 µl.)



- 3 Caricare i campioni, le piastrine, i puntali per pipette e qualsiasi altro materiale necessario nel cassetto per campioni, come mostrato di sopra.

Nota: Non caricare un separatore di sangue intero E un recipiente per campioni per una singola analisi.

- 4 Chiudere il cassetto per campioni e premere il pulsante Avvio sull'analizzatore.

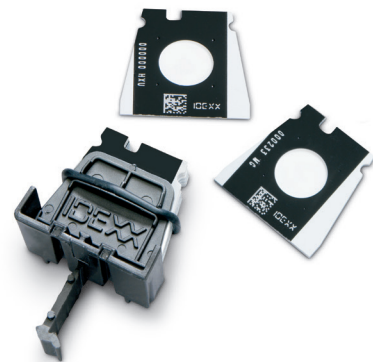


Analisi avanzate e altri flussi di lavoro

Per istruzioni dettagliate su come eseguire il controllo qualità, la pulizia mensile dei componenti interni dell'analizzatore o le diluizioni automatiche e l'UPC, vedere le istruzioni visualizzate sullo schermo tattile della IDEXX VetLab Station.

CLIP e piastrine Catalyst

Profilo biochimico	Abbreviazione	CLIP e piastrine Catalyst										
		CLIP da 17 parametri biochimici	CLIP da 15 parametri	CLIP da 10 parametri	CLIP da 15 parametri biochimici equini	CLIP da 6 parametri FANS	Pannello UPC†	CLIP da 4 elettroliti	Kit SDMA e T ₄ Totale	CLIP QC	Piastrine singole	
Albumina	ALB	✓	✓	✓	✓					✓	✓	
Fosfatasi alcalina	ALKP	✓	✓	✓	✓	✓				✓	✓	
Alanina aminotransferasi	ALT	✓	✓	✓		✓				✓	✓	
Amilasi	AMYL	✓									✓	
Aspartato aminotransferasi	AST				✓	✓					✓	
Acidi biliari	BA										✓	
Azoto ureico plasmatico	BUN	✓	✓	✓	✓	✓					✓	
Calcio	Ca	✓	✓		✓					✓	✓	
Colesterolo	CHOL	✓	✓								✓	
Creatina chinasi	CK				✓						✓	
Creatinina	CREA	✓	✓	✓	✓	✓					✓	
Cloruro	Cl							✓				
Proteina C-reattiva†	CRP										✓	
Fruttosamina†	FRU										✓	
Gamma-glutamilttransferasi	GGT	✓	✓		✓						✓	
Glucosio	GLU	✓	✓	✓	✓					✓	✓	
Potassio	K							✓				
Lattato	LAC										✓	
Lattato deidrogenasi	LDH				✓						✓	
Lipasi	LIPA	✓									✓	
Magnesio	Mg										✓	
Sodio	Na							✓				
Ammoniaca	NH ₃									✓	✓	
Fenobarbitale†	PHBR										✓	
Fosfato inorganico	PHOS	✓	✓								✓	
Progesterone	PROG										✓	
Dimetilarginina simmetrica†	SDMA								✓		✓	
Bilirubina totale	TBIL	✓	✓		✓						✓	
Proteine totali	TP	✓	✓	✓	✓						✓	
T ₄ totale†	TT ₄								✓		✓	
Trigliceridi	TRIG										✓	
Creatinina urinaria	UCRE							✓				
Proteine urinarie	UPRO							✓				
Acido urico	URIC										✓	



06-0004498-02

†Non sono disponibili intervalli di riferimento convalidati per la specie equina e "altre" specie.
‡Non sono disponibili intervalli di riferimento convalidati per la specie felina, equina e "altre" specie