

Linee guida per l'interpretazione dei risultati del test IDEXX SDMA™

Qual è l'intervallo di riferimento per l>IDEXX SDMA™ ?



L'intervallo di riferimento per gatti e cani adulti : **0-14 µg/dL[†]**

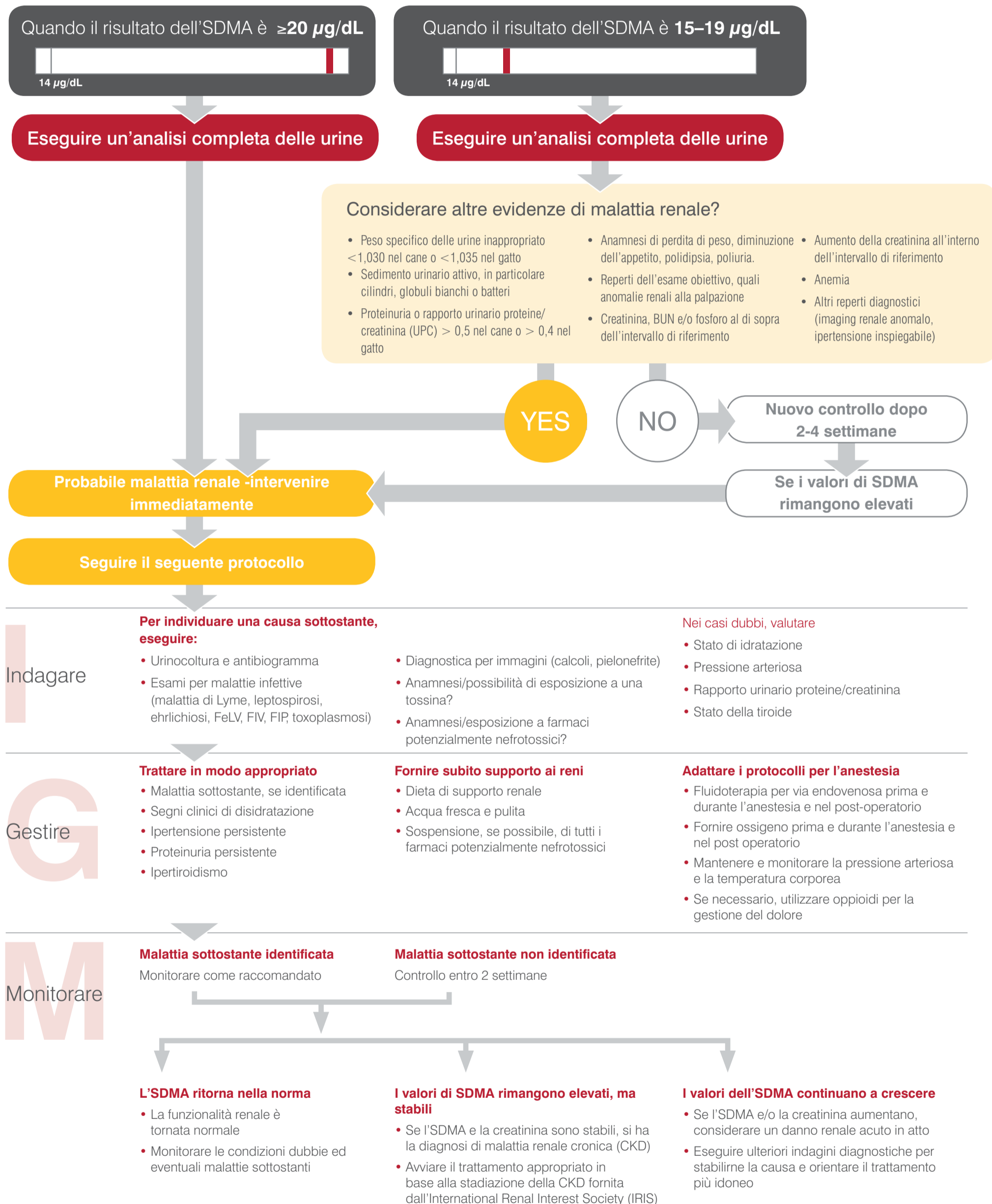


Cosa fare in caso di aumento dei valori di IDEXX SDMA™ ?

SDMA può aumentare sia in corso di danno renale acuto che di malattia renale cronica.

Intervenire alla luce di valori elevati di SDMA, che superano gli intervalli di riferimento.

Segui l'algoritmo per determinare se è presente una patologia renale: indagare, gestire e monitorare sono i 3 passaggi essenziali.



Il IDEXX SDMA™ è un indicatore della funzionalità renale più affidabile della creatinina.

In cani e gatti, quando la funzionalità renale si riduce la SDMA aumenta più precocemente della creatinina.

Al contrario della creatinina, la SDMA non è influenzata dalla massa muscolare.[‡]

*Dimetilarginina simmetrica. ‡ Per vedere la prova e un elenco completo dei riferimenti, visita idexx.eu/sdma.

Per saperne di più sul test IDEXX SDMA™ visita il sito www.idexx.eu/italia

[†]L'intervallo di riferimento dell'SDMA è pari a 0-14 µg/dL.

Nei cuccioli di cane, però, è di 0-16 µg/dL.

Sono in corso studi sull'intervallo di riferimento dell'SDMA per i gattini e i levrieri, e i risultati potrebbero essere leggermente superiori e devono essere interpretati alla luce dei risultati degli esami e dei reperti clinici.

Complete Solutions

IDEXX
LABORATORIES